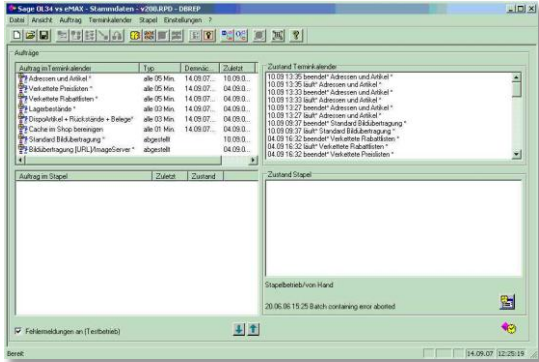


Features

Schnittstelle zur Warenwirtschaft

- läuft vollautomatisch
- die Warenwirtschaft steuert den Shop über einen SDD (SQL-Data-Director)
- zertifizierte Schnittstelle zu Sage Office Line
- Übermittlung der Auftragsrückstände, Artikelverfügbarkeiten, Beleghistorie/ERP-Belege in den Shop
- Übermittlung der Kunden, Artikel, Zubehörartikel, Preise, Verpackungseinheiten, Bilder und Artikel-Links in den Shop



- Unterstützung der WaWi-Preisfindungsmodelle wie rabattfähige Preislisten, Nettopreise, Mengenstaffeln, Produktgruppenrabatte, kundenspezifische Rabatte, u.a. (abhängig von der Warenwirtschaft)
- Mandantenfähigkeit

Shop-Design und -Layout

- anpassbare Lokalisierung: Mehrsprachigkeit (deutsch und englisch im Standard; weitere Sprachen optional)
- Design & Layout anpassbar
- Template-basierte Shop-Oberfläche
- Anpassung der Farben an Ihr Corporate Design
- Integration von Ihrem Logo
- Marketingseite als Shop-Einstieg, einfach zu pflegen (mit News, Sonderangeboten)
- intuitive Navigation
- "Mini-Warenkorb" sichtbar auf allen Seiten
- CSS-kompatibles Design ermöglicht leichtes Ändern von Stil und Seiten.
- unterschiedliche Layouts (CSS) für Artikelkategorien
- E-Mail Benachrichtigungen (Bestellbestätigung, etc.) sind vom Shop-Administrator editierbar
- Shop-Navigation mit statischen Seiten erweiterbar

Umsatzanalyse und Nutzungsstatistiken [optional]

- Bestelldaten mit integriertem Analysetool (Mengen-, Umsatzanalysen)
- Auswertungen der Shop-Zugriffe
- Auswertungen nach Produkten, Seiten u.v.m.

Kunden-Bindung und -Komfort

- angemeldete Kunden können eigene Bestell-Historie ansehen
- Passwort-Anforderung für registrierte Kunden
- Warenkorb bleibt gespeichert, auch zwischen Besuchen
- einfache Warenkorb-Verwaltung
- Neu-Kunden-Registrierung
- Artikel-Schnellerfassung
- Liefertermin pro Warenkorbposition
- für registrierte Kunden schneller und einfacher Checkout-Prozess
- Kunden können Status eigener Bestellungen abrufen
- Rechnungs- und Lieferanschrift können unterschiedlich sein
- registrierte Kunden können ihr Profil ändern
- WaWi-Belege (AB, Rechnung, Lieferschein,..) für angemeldete Kunden anzeigbar

Versand/Fracht/Steuer/Währung

- unbegrenzte Anzahl von Lieferarten
- Versandkosten: unterschiedliche Kosten pro Lieferart; Inland/Ausland/Zone ; abhängig vom Nettowarenwert/Gewicht. Berechnung der Versandkosten anhand der Lieferadresse.
- Artikel können als "frachtfrei" definiert werden [optional]
- korrekte Anzeige der Versandkosten
- Lieferart abhängig von Lieferadresse auswählbar
- korrekte Steuerberechnung für Inländer und Ausländer
- Preisdarstellung in verschiedenen Währungen [optional]
- Länder sind für Lieferungen sperrbar



Produkt-Katalog

- unbegrenzte Anzahl von Artikeln und Kategorien
- 1 Artikel kann in mehreren Kategorien angezeigt werden
- Kategorien können für registrierte Kunden sichtbar/unsichtbar geschaltet werden
- "aktuelle Angebotliste"
- Artikel-Suche (nach Kategorien, Volltext und ausführliche Suche)
- ausführliche Suche: z.B. nach Titel, Beschreibung, Kategorie, Preisbereich, Hersteller, Artikel-Nr., Kunden-Artikelbestellnummer, EAN-Nr.
- mehrere Suchkriterien gleichzeitig (beliebige Reihenfolge)
- Artikelliste sortierbar nach Preis, Bezeichnung, Artikel-Nr.
- Cross-selling [optional]
- Produktkategorien mit Bildern, Beschreibungen, Links (z.B. für Kategoriedatenblätter) erweiterbar
- mehrsprachige Produktkategorien
- Kategorie-Ebenen in Baumstruktur anzeigbar

Artikel-Informationen

- Artikel-Vorschaubilder (Thumbnails) ; unbegrenzte Anzahl von Artikelbildern (Bildergalerie)
- zusätzlich weitere Links pro Artikel z.B. für Datenblätter, Videos u.a.
- Artikel-Varianten
- kundenspezifische Preise; mit Anzeige „Sie sparen“ zum Listenpreis
- Anzeige Grundpreiseinheit
- Verfügbarkeitsanzeige (Ampel oder Menge)
- mehrsprachige Artikelbeschreibungen
- kundenspezifische Artikelbestellnummern
- HTML-formatierbare Artikelbeschreibungen



- Artikel sind bis zu 4 Kategorien zuzuordnen
- Zubehörlisten oder Veredelungslisten
- Mengenstaffeln
- minimale Bestellmenge festlegbar
- Mindermengenzuschläge
- Artikelbewertung durch Kunden [optional]

Sicherheit

- HTTPS/SSL Unterstützung [optional]
- Shop-Datenbank-Administration ist mit Passwort geschützt



Zahlungsarten & Methoden

- Rechnung
- Nachnahme
- Bankeinzug
- Gutschein
- Kreditkarten (mit Online-Prüfung)
- Paypal
- Schnittstellen z.B. für iPayment, Yellowpay [optional]
- Vorkasse: mit eindeutiger Transaktions-ID für Überweisung
- Zahlungsarten trennbar nach B2C- und B2B
- Kreditlimitüberprüfung möglich (bei Überschreitung wird z.B. Zahlungsart „Rechnung“ gesperrt)



Hinweis: bei bestimmten Zahlungsarten können für Einrichtung und Betrieb zusätzliche Kosten entstehen.



Installation

eMAX-connect Shop besteht aus einer Shop-Appliance und dem SDD (SQL-Data-Director). Geliefert wird die Appliance in einer virtuellen Maschine. Dies hat viele Vorteile für Sie:

- einfache Installation
- hohe Zuverlässigkeit
- einfaches Hosting
- einfache Konfiguration
- geringere Wartungskosten
- erhöhte Sicherheit

Erweiterungen [optional]

- Produktkonfigurator
- Rahmenverträge/Kontrakte
- empfohlene Artikel, Top-Artikel
- Kundenbudget
- weitere Sprachen
- Einbetten von CMS



ELIS-Software GmbH
 Rodenbacher Chaussee 6
 D-63457 Hanau
 Telefon : +49 (0) 6181 966-10 14
 Telefax : +49 (0) 6181 966-10 15
 E-Mail : info@elis-software.com
 Internet : <http://www.emax-connect.de>